

Communiqué de presse

L'architecture comme muse

Œuvres de la collection du FRAC Limousin

**Y. Bélorgey, A. Doret, G. Ettl, D. Marcel, G. Matta-Clark,
J-P Uhlen, J. Turrell, J. Vieille, N. Van de Steeg**

20 novembre > 18 décembre 2003

vernissage le jeudi 20 novembre à 17h30

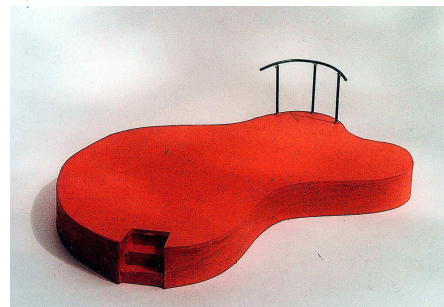
à la Galerie du CAUE de la Haute-Vienne (1, rue des Allois, Limoges)

suivi par la conférence d'Yves Bélorgey de 19h à 20h

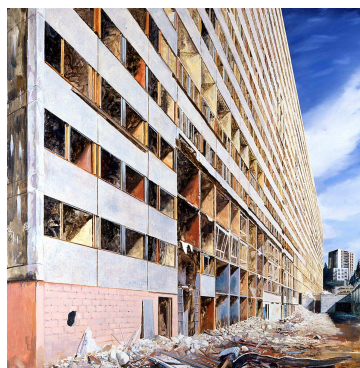
à la Faculté de Droit et des Sciences Economiques de Limoges (Forum, 5, rue Félix Eboué)

La collection du FRAC Limousin n'est pas spécialisée en architecture. Cependant, et c'est la philosophie de la plupart de nos projets « hors les murs », la vocation de la galerie du CAUE a été le paramètre essentiel pour choisir un ensemble d'œuvres, de format réduit pour la plupart, qui montre, s'il en est encore besoin, que l'architecture est un domaine d'inspiration pour de nombreux artistes, toutes générations confondues.

Est ainsi présenté un ensemble cohérent de maquettes, de photographies et de sculptures, mais aussi de papier peint, vidéo et documentation diverse, ... qui propose deux approches relativement distinctes du construit.



Jean Pierre Uhlen
Etude, 2000 / Bois, fer, 55x35x13 cm
Coll. Frac Limousin / ©J-P Uhlen



Yves Bélorgey
*Préparation de la muraille de
Chine en vue de son explosion*, 2000
Huile et glycéro sur toile, 240x240 cm
Coll. Frac Limousin / ©Y. Belorgey

Nombreuses, parmi ces œuvres, s'inscrivent dans une perspective utopique (ou à l'opposé, entropique).

Certains artistes proposent ainsi des réaménagements de sites naturels (James Turrell et son volcan « recyclé » en observatoire), ou encore une approche analytique du bâti parfois proche de l'entropie (Gordon Matta-Clark et ses découpes dans des immeubles voués à être détruits), ou de l'exercice virtuose (Jacques Vieille et ses recherches sur l'essence et les origines notamment végétales du gothique); certains veulent réconcilier l'ornement et la construction pour « améliorer » le monde visible (Georg Ettl et sa sculpture en béton moulé, prolongement d'un projet d'amphithéâtre sur un campus universitaire), d'autres conjuguent construction et texte (Jean-Pierre Uhlen et ses maquettes qui proposent de doter le langage d'une échelle architectonique), dessinent à même le mur (Alain Doret : dessin mural) d'autres enfin mettent en scène l'architecture, non sans une certaine mélancolie (Didier Marcel et ses maquettes souvent déliquescents, parfois en ruine).

Enfin, l'approche critique et utopique de Niek Van de Steeg, ou l'observation des modes d'urbanisme collectif et de leurs conséquences sur les comportements, d'ordre à la fois sociologique et « romantique » pour Yves Bélorgey, tendent plutôt vers des points de vue extérieurs à l'architecture, dans une logique de la réception.

**Galerie du CAUE de la Haute-Vienne - 1, rue des Allois - 87000 Limoges - ☎ 05 55 32 32 40
du mardi au samedi de 14h à 19h / fermée les jours fériés / entrée libre**

Les Coopérateurs impasse des Charentes F-87100 Limoges

☎ 33 (0)5 55 77 08 98 . 📠 33 (0)5 55 77 90 70 . 📧 frac.limousin@wanadoo.fr